

## СЕРИЯ T23



### Параметры

- Номинальная нагрузка: 15A 125В~ (резистивная нагрузка)  
10A 250В~ (резистивная нагрузка)  
16A 250В~ (резистивная нагрузка)
- Температура срабатывания: 50-175°C
- Дифференциал: 10~30°C (15°C)
- Допуск: ±3°C; ±5°C
- Теплостойкость: 220°C макс
- Сопротивление изоляции: ≥100МОм при 500В
- Диэлектрическая прочность: 1000В~ в течении 1 минуты  
или 1800В~ в течении 1 секунды
- Эксплуатационный ресурс: 100000 переключений (15A 125В/10A 250В)  
10000 переключений (16A 250В~)
- Вес: 4,6г макс.

### Маркировка



### Функциональность

**A** = контакт размыкается когда температура достигает точки срабатывания (NC контакт)

**B** = контакт замыкается когда температура достигает точки срабатывания (NO контакт)

**M** = ручной сброс

### Допуск

Класс	A	B*
Срабатывание ± °C	3	5
Возврат ± °C	4	8

Допуск класса "А", когда температура срабатывания меньше 105°C

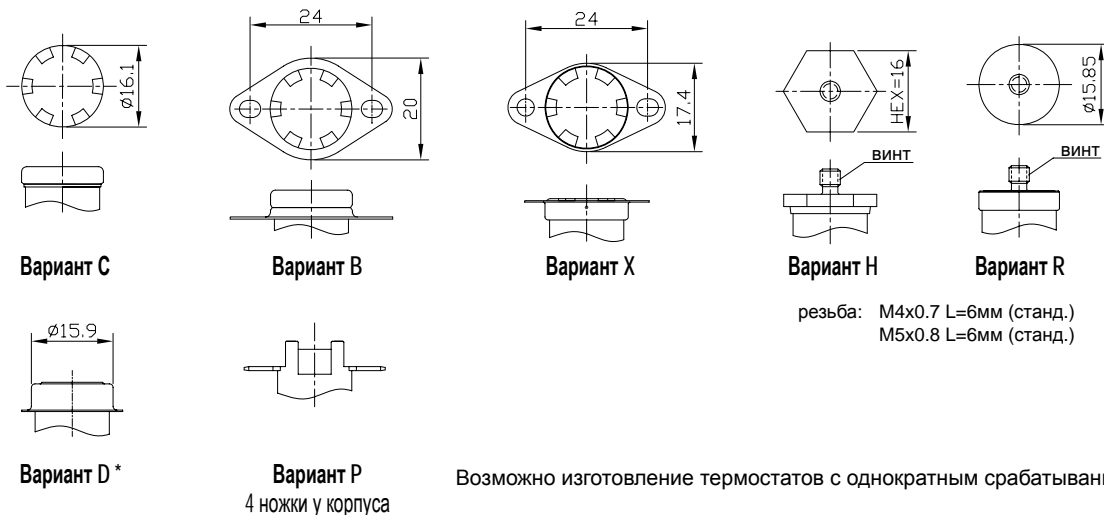
Допуск класса "В", когда температура срабатывания выше 106°C

\* стандартное исполнение

## Форма крепежной скобы

### Фиксированная скоба

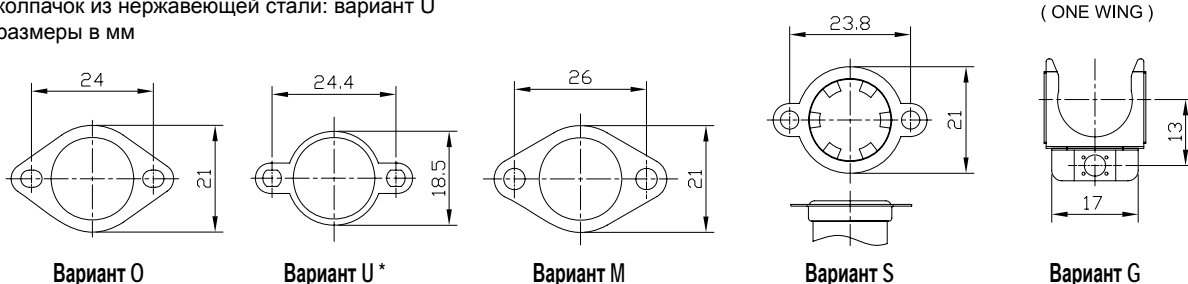
\* колпачок из нержавеющей стали: вариант D.  
 размеры в мм



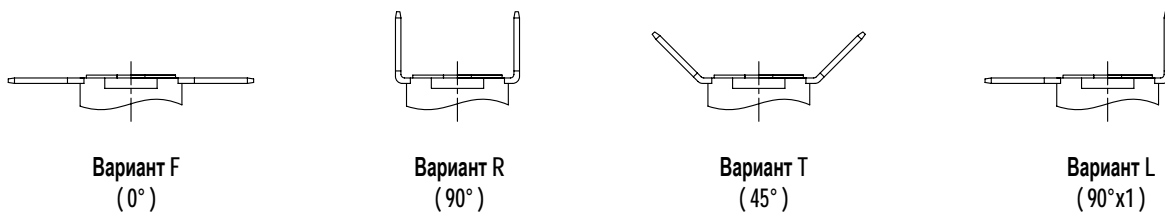
Возможно изготовление термостатов с однократным срабатыванием.

### Незафиксированная скоба

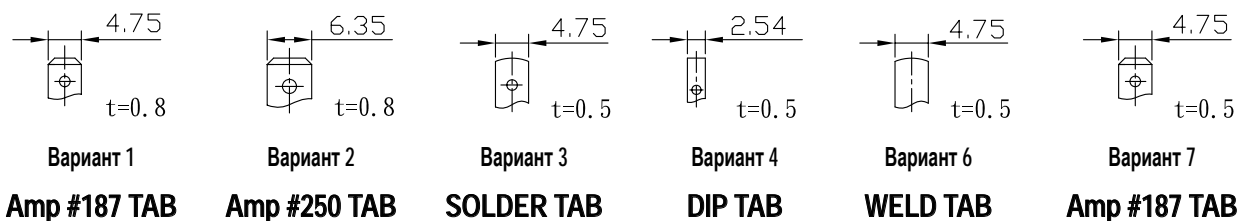
\* колпачок из нержавеющей стали: вариант U  
 размеры в мм



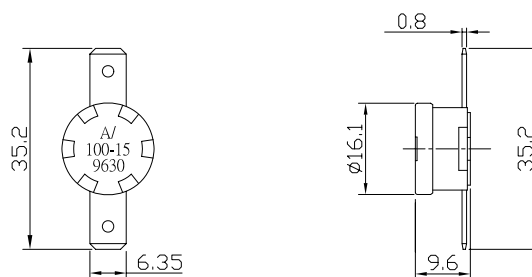
## Форма контактов



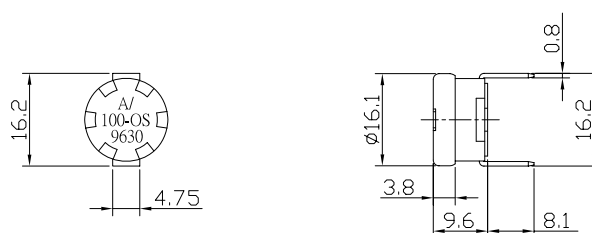
## Размеры контактов



## 3A-CF2

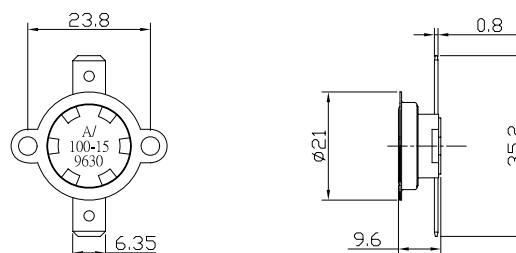


## 3A-CR1-OS (однократное срабатывание)

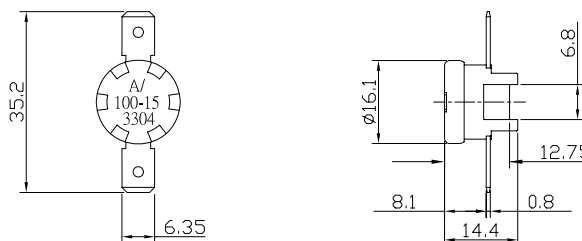


сброс при температуре ниже -35°C

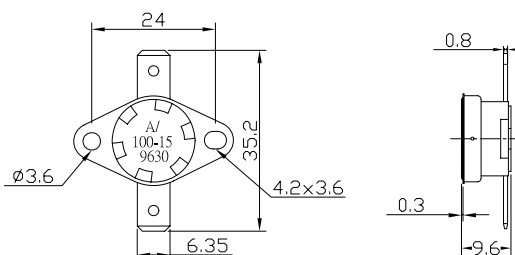
## 3A-SF2 (незафиксированная скоба)



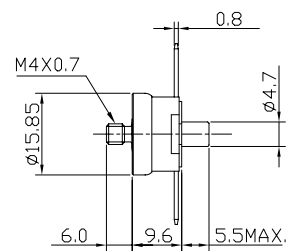
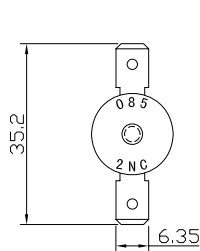
## 3A-PF2



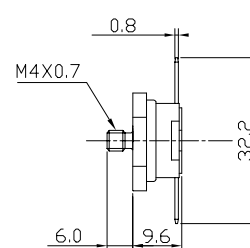
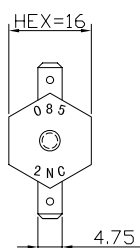
## 3A-XF2 (фиксированная скоба)



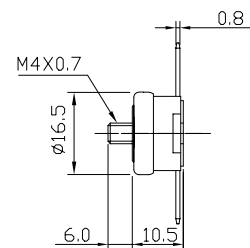
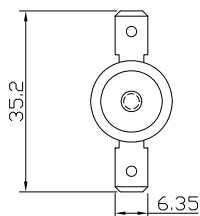
## 3M-RF2



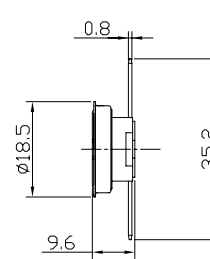
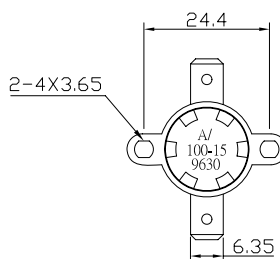
## 3A-HF1



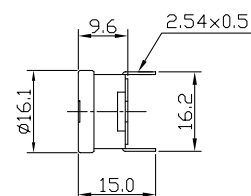
## 3A-RF2-A



## 3A-SF2-U



## 3A-CR4



для печатного  
монтажа