



Техническая информация

ОБЩАЯ ИНФОРМАЦИЯ:

Колеса с загнутыми назад лопатками (R48/R50); с прямыми лопатками (R40), радиально проваренные с отношением диаметров: 0,4 – 0,5; разработаны в тестовых лабораториях по последнему слову техники.

Эффективность в зависимости от размера и типа колес достигает 65% с крутой и стабильной характеристической кривой с характерным максимумом на кривой мощности.

Характеристические кривые получены при использовании наших корпусов и входных конфузоров на испытательном стенде Пункер согласно стандартам DIN 24163 / ISO 5801.

Также при некоторых условиях могут использоваться без корпуса.

Малая длина колес позволяет использовать их в компактных установках для решения различных специальных задач.

МОДЕЛИ:

В зависимости от типа колес, предлагаются диаметрами от Ø100 до Ø200 мм, изготавливаются из алюминия, закатанное исполнение.

Использование от -15°C до 50°C:

согласно каталожным данным.

Использование от 50°C до 180°C:

при пониженном числе оборотов (более точные данные по запросу).

Колеса этих серий изготавливаются только **однопоточного** типа. Направление вращения определяется при взгляде во всасывающую сторону колеса.

Специальные исполнения с различными размерами, ступицами и материалами по запросу.

ПРИМЕНЕНИЕ:

Вентиляторы перемещения горячего воздуха, тяговые вентиляторы, вентиляторы для систем циркуляции, охлаждающие вентиляторы для копировальной техники, сушилки для рук, воздушные души, пылесосы (размещение после фильтра), по одному рабочему колесу и в многоступенчатых системах, осушители и т.д.

Technical explanations

GENERAL:

Backward curved blades (R48/R50); straight blades (R40), radial tipped with a diameter ratio of 0.4 - 0.5; developed on our test rigs to the latest state of the art.

Efficiency dependent on wheel size and type, up to a maximum of 65%, with steep and stable characteristic curve with a distinct maximum for the power requirement curve.

Our characteristic curves apply when utilizing a fan housing made in accordance with our recommendations determined in connection with our fan inlets on a PUNKER standard test bench in accordance with DIN24163/ISO 5801.

May also be used under certain circumstances without a spiral casing.

Given the narrow wheel width, a compact design can be achieved for many special applications.

DESIGN:

Depending on wheel type, available in diameter range from 100-200mm, material aluminum, rolled construction.

Application from -15°C to 50°C:

see details in catalogue.

Application from 50°C to 180°C:

at reduced rotational speed (further details available on request).

This series is available in a **single inlet** version only. Direction of rotation is determined by looking into the suction side of the wheel.

Special versions with different dimensions, hubs and materials of construction available on request

APPLICATIONS:

Fans for hot gas springs, container ventilation and extraction, small and circulating fans, cooling fans of tracing machines and copiers, ventilation systems, hand driers, air douches, vacuum cleaner fans (clean air side), single and multi-stage, dehumidifiers etc.

Technische Erläuterungen

ALLGEMEINES:

Rückwärtsgekrümmte (R48/R50); gerade (R40) Beschaukelung, radial endend mit einem Durchmesser Verhältnis von 0.4 - 0.5; entwickelt auf unseren Prüfständen nach den neuesten Erkenntnissen.

Wirkungsgrade je nach Radgröße und -type bis max. 65%. mit steilem und stabilem Kennlinienverlauf Leistungsbedarfskurve mit ausgeprägtem Maximum.

Unsere Kennlinien gelten bei Verwendung unserer Spiralgehäusevorschläge in Verbindung mit unseren Einströmdüsen, ermittelt auf einem PUNKER Normprüfstand, gemäß DIN24163/ISO 5801.

Bedingt einsetzbar auch ohne Spiralgehäuse.

Durch die schmale Radbreite ist eine kompakte Bauweise für spezielle Einsatzfälle möglich.

AUSFÜHRUNG:

Lieferbar je nach Radtype im Durchmesserbereich von 100-200mm, aus Aluminium in gerollter Ausführung.

Einsatz von -15°C bis 50°C:

laut Katalogangaben.

Einsatz von 50°C bis 180°C:

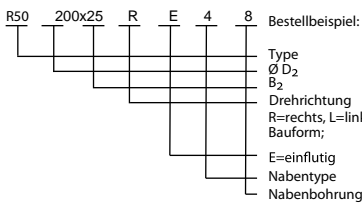
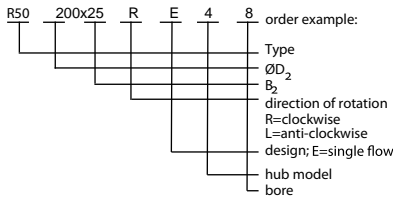
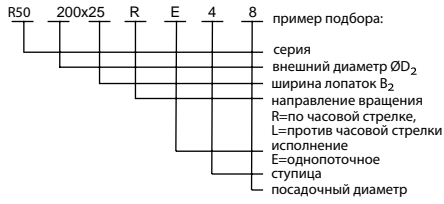
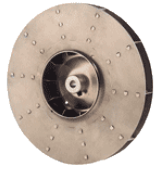
bei reduzierter Drehzahl (nähere Angaben auf Anfrage).

Die Baureihe ist nur in einflutiger Ausführung lieferbar. Drehrichtung bei Blick in die Saugseite des Rades.

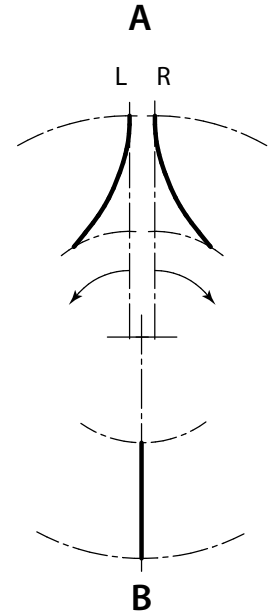
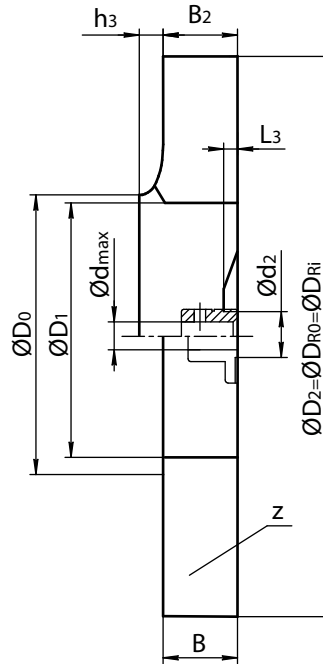
Sonderausführungen in anderen Abmessungen, Naben und Werkstoffen auf Anfrage.

VERWENDUNG:

Gebläse für Gasthermen, Be- und Entlüftung von Containern, Klein- und Umluftgebläse, Kühlgebläse von Pausmaschinen und Kopiergeräten, Lüftungssysteme, Händetrockner, Luftduschen, Staubsaugergebläse, (Reinluftseite) ein- und mehrstufig, Entfeuchtungsgeräte etc.



определение направления вращения (0.5.0.02)
determination of the direction of rotation (0.5.0.02)
Definition der Drehrichtung (0.5.0.02)



размеры колеса											ступица стандартная			рабочие параметры			
Тип	$\varnothing D_2$	B **	B_2 **	$\varnothing DR_0$ $\varnothing DR_i$	$\varnothing D_0$	$\varnothing D_1$	$\varnothing d_2$	h_3	L_3	z	Тип	Тип	$\varnothing d_{max}$	кг	максимальная скорость вращения, об/мин	момент инерции 10^3 , кг м ²	масса, кг
R 40 100	100	8		100	40	31	10	-	-	8	B	32 □	6	0,01	13560	0,0059	0,051
		10													12030	0,0062	0,052
		12,5													11460	0,0064	0,053
		16													10695	0,0066	0,054
R 48 157	157	8		157	75	70	16	8	7	12	A	4 □	12,7	0,029	8640	0,3720	0,129
		10													7665	0,3796	0,131
		12,5													7300	0,3890	0,133
		16													6810	0,4022	0,136
R 40 187	187	14		187	75	67	16	8	7	10	B	4 □	12,7	0,029	7250	0,7545	0,179
		18													6435	0,7754	0,183
		22,5													6130	0,7989	0,187
		28													5720	0,8276	0,192
R 50 200	200	12,5		200	100	97,5	16	8	7	10	A	4 □	12,7	0,029	6780	0,9610	0,189
		16													6020	0,9837	0,193
		20													5730	1,0096	0,196
		25													5350	1,0420	0,201

** Другие значения ширины колес (B, B₂) по запросу

** other widths (B/B₂) upon request

** andere Breiten (B/B₂) auf Anfrage

Описание ступицы см. на страницах 4.1.1.01, 4.2.1.01

design of hub see page 4.1.1.02, 4.2.1.01

Nabenausführung siehe Blatt 4.1.1.02, 4.2.1.01

Материал: алюминий

material: aluminium

Material: Aluminium

□ стандартная ступица без шпоночной канавки

□ standart type without keyway

□ Standardausführung ohne Keilnut